



El ambiente
es de todos

Minambiente

BOLETÍN HIDROMETEOROLÓGICO DE LA MOJANA

San Marcos, Sucre 22 de octubre de 2021

Hora de la actualización: 12:00 HLC

BOLETÍN No: 444

CONTENIDO

1. CONDICIONES METEOROLÓGICAS

1.1 CONDICIONES METEOROLÓGICAS PRECEDENTES

1.2 CONDICIONES METEOROLÓGICAS ACTUALES

1.3 PRONÓSTICO METEOROLÓGICO DIARIO

2. CONDICIONES HIDROLÓGICAS

2.1 CONDICIONES HIDROLÓGICAS ANTECEDENTES

2.2 CONDICIONES HIDROLÓGICAS ACTUALES

2.2.1 SUBZONA HIDROGRÁFICA DEL RÍO SAN JORGE - CUENCA ALTA

2.2.2 SUBZONA HIDROGRÁFICA DEL RÍO SAN JORGE - CUENCA BAJA

2.2.3 SUBZONA HIDROGRÁFICA DEL RÍO NECHÍ - CUENCA BAJA

2.2.4 DIRECTOS AL BAJO CAUCA - CIÉNAGA LA RAYA ENTRE EL RÍO NECHÍ Y EL BRAZO DE LOBA

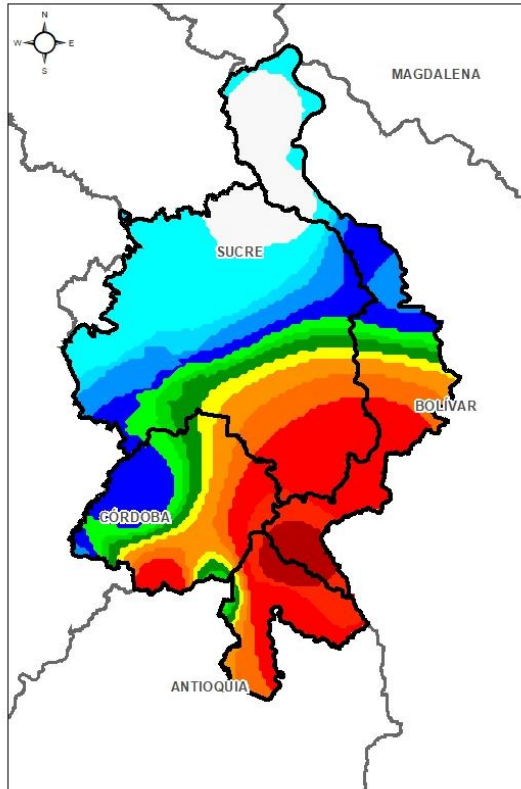
2.2.5 DIRECTOS AL CAUCA ENTRE PTO. VALDIVIA Y RÍO NECHÍ

2.2.6 DIRECTOS AL BAJO MAGDALENA ENTRE EL BANCO Y EL PLATO

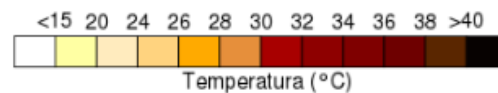
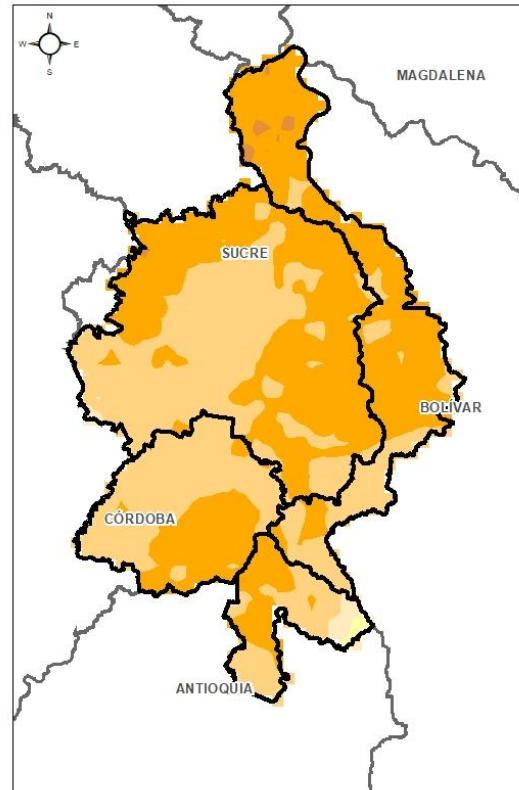
El Centro Regional de Pronóstico y Alertas Tempranas de la Mojana - CRPA La Mojana, busca fortalecer el sistema de alertas tempranas a través de un continuo monitoreo de las condiciones hidrometeorológicas, la generación de pronósticos meteorológicos y la difusión de alertas para la comunidad y los diferentes sectores productivos de la región.

Esta iniciativa hace parte de los proyectos "Reducción del riesgo y la vulnerabilidad frente al cambio climático en la región de La Depresión Momposina", financiado por el *Adaptation Fund* y "*Mojana, clima y vida*", financiado por el Fondo Verde del Clima, implementados por el Ministerio de Ambiente, el Fondo de Adaptación y el PNUD, en alianza con CORPOMOJANA e IDEAM.

1.1 CONDICIONES METEOROLÓGICAS ANTECEDENTES

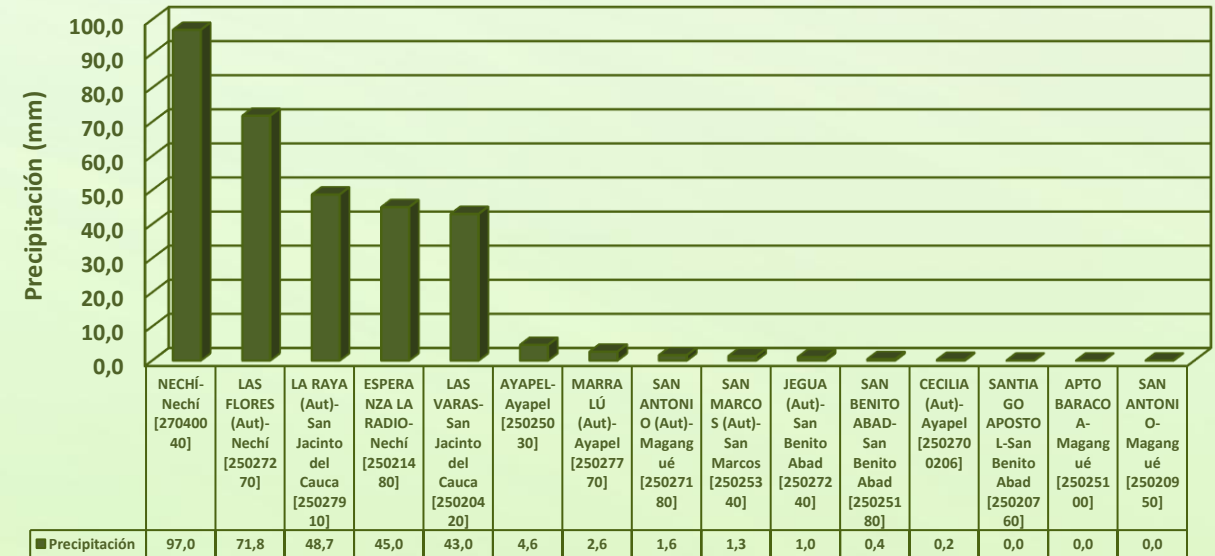


Precipitación acumulada
21/10/2021 (07:00) – 22/10/2021 (07:00).
Fuente: IDEAM



Temperatura superficial máxima por
estimación Satelital 21/10/2021
Fuente: IDEAM

Lluvia Registrada el 21 Octubre de 2021



RESUMEN DE CONDICIONES DEL DÍA 21 DE OCTUBRE

Precipitación: Durante el día de ayer, prevaleció la condición seca en horas de la tarde; luego, en la noche y madrugada se iniciaron unas lluvias en amplios sectores de La Mojana, principalmente hacia zonas de Magangué, San Jacinto del Cauca y Nechí.

Temperatura: Se registró una temperatura máxima de 33,8°C el día 21 de octubre a las 14:00 horas en el municipio de Ayapel, y una mínima de 22,5°C en la madrugada del 22 de octubre.

1.2 CONDICIONES METEOROLÓGICAS ACTUALES

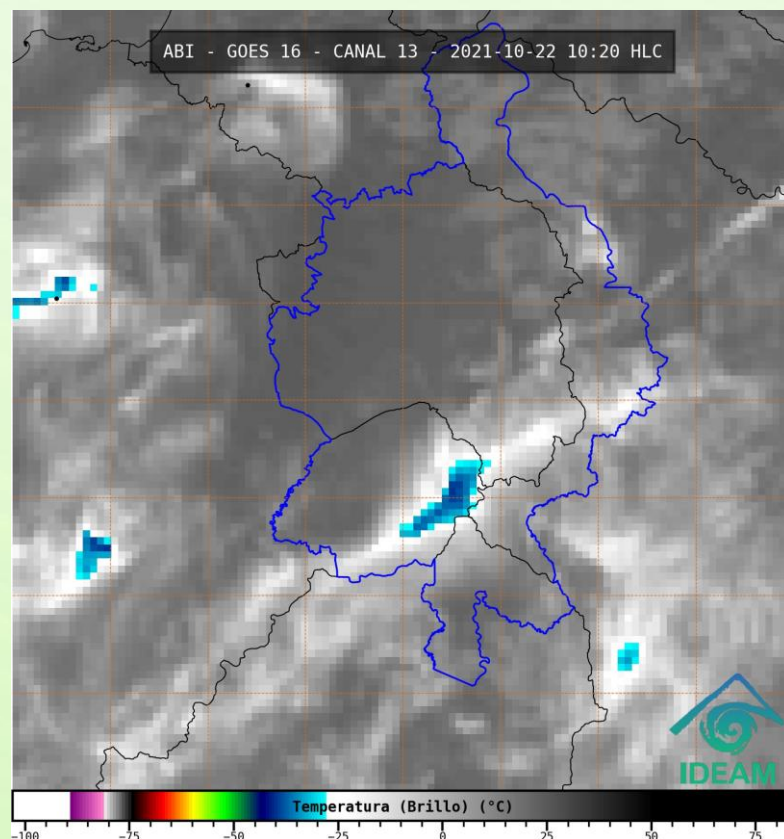


Imagen de satélite IR 10:30 HLC
Fuente: IDEAM

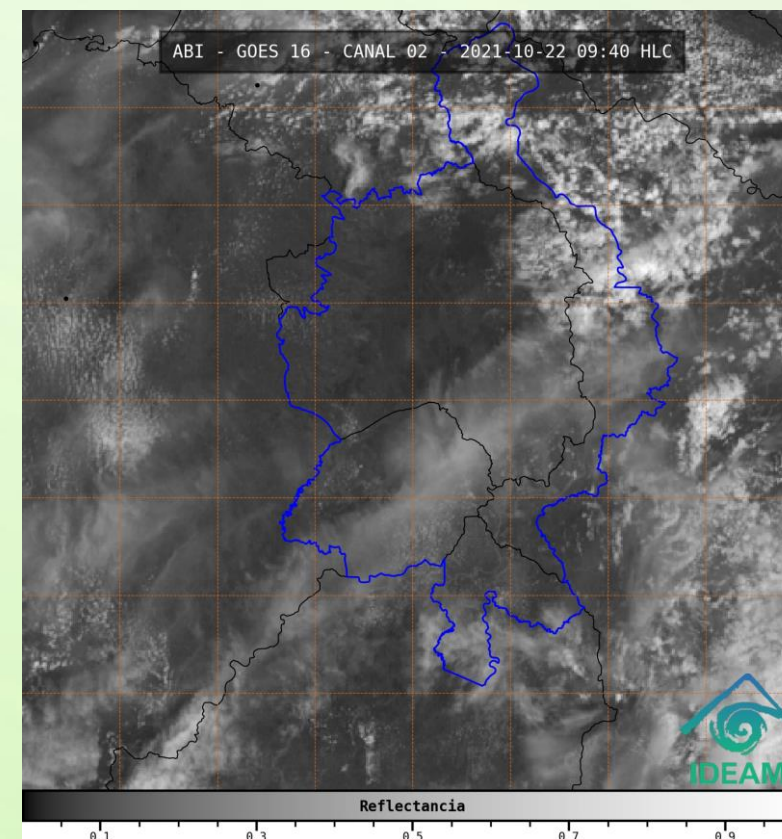
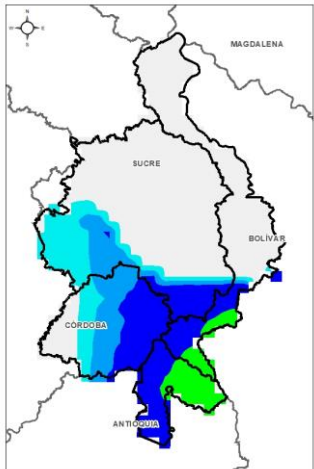


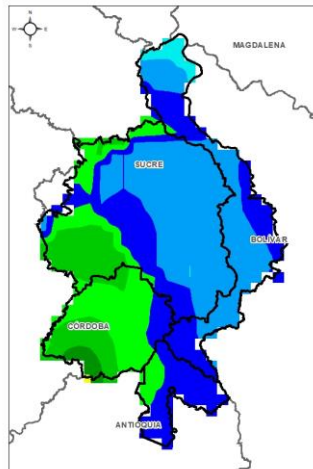
Imagen de satélite VIS 09:00 HLC
Fuente: IDEAM

Recientemente, condición seca predominante en todo el territorio.

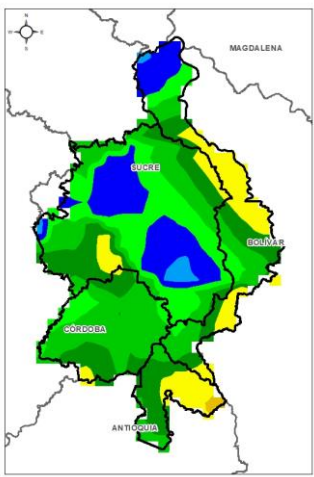
1.3 PRONÓSTICO METEOROLÓGICO



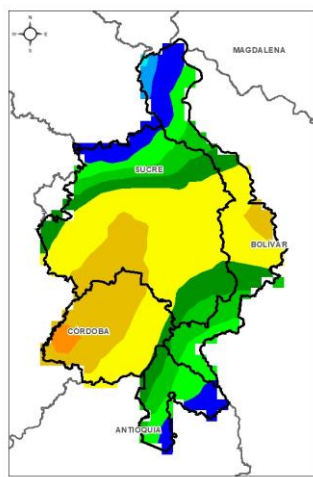
TARDE DEL 22 DE OCTUBRE



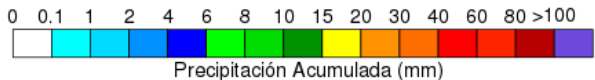
NOCHE DEL 22 DE OCTUBRE



ACUMULADO DEL 22 AL 23 DE OCTUBRE

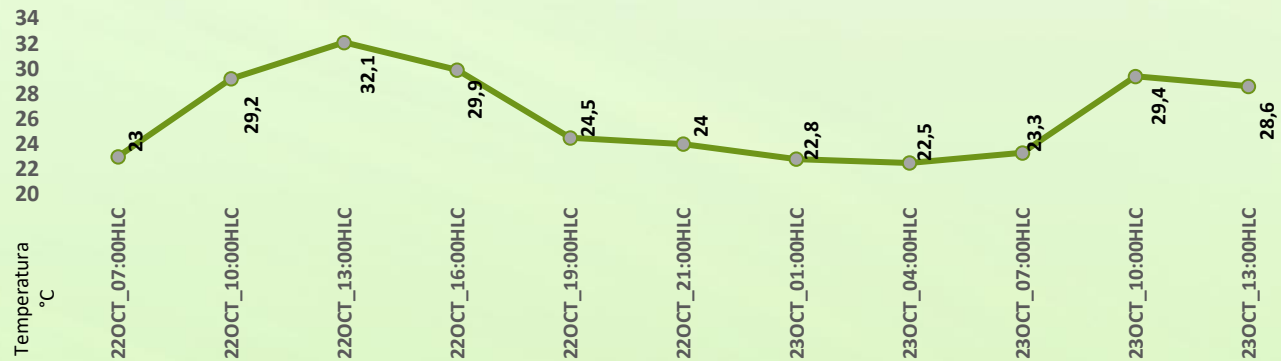


ACUMULADO DEL 23 AL 24 DE OCTUBRE



Precipitación Acumulada (mm)

Día	Jornada	Temperatura Máxima	Nubosidad	Tipo de Precipitación	Probabilidad de Lluvia(%)
VIERNES 22 DE OCTUBRE	Tarde	34°C	Parcialmente nublado	Lluvias dispersas	55%
	Noche	25°C	Nublado	Lluvias dispersas	80%



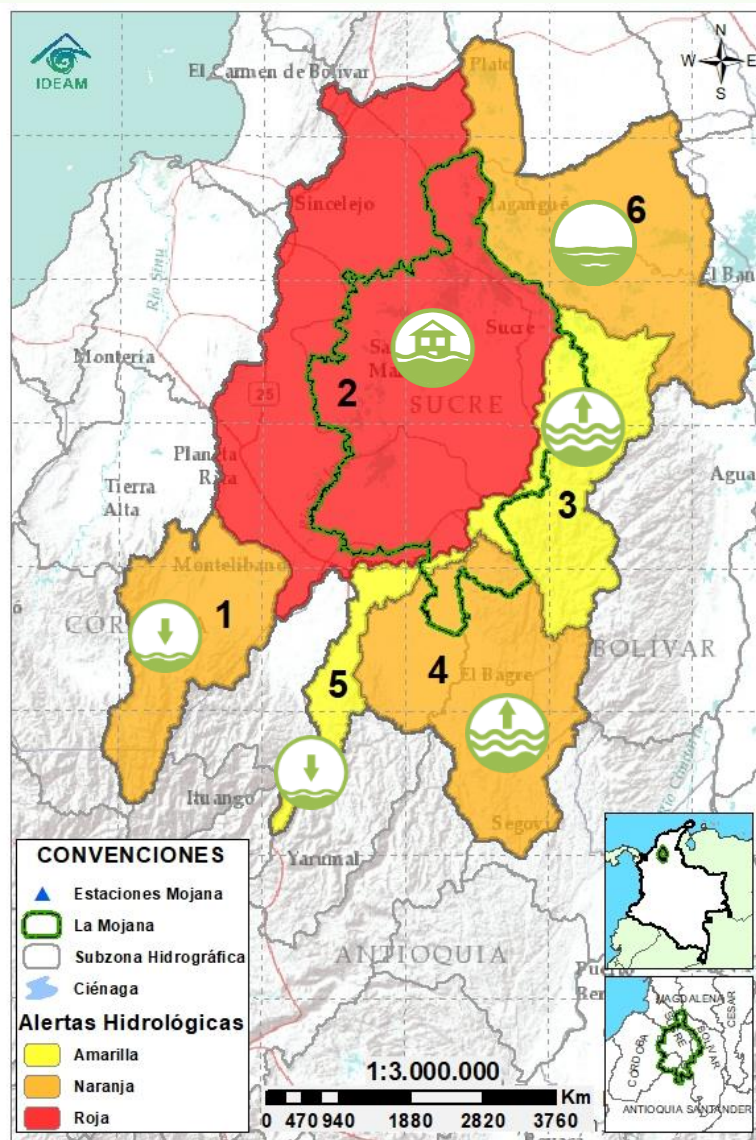
Pronóstico de temperaturas medias para los próximos 02 días

PRONÓSTICO PARA EL VIERNES 22 DE OCTUBRE Y FIN DE SEMANA

Precipitación: En horas de la tarde se tiene posibilidad de lluvias en los municipios de Nechí, San Jacinto del Cauca, Majagual, Guaranda, Ayapel y San Marcos, luego, durante la noche y madrugada, se prevé lluvias en amplios sectores de La Mojana. Para el fin de semana, las lluvias se esperan principalmente durante la noche del sábado y madrugada del domingo, y la madrugada del lunes, con atención a los municipios de Magangué, Achí, San Jacinto del Cauca, Nechí, Ayapel, Guaranda, Majagual y San Marcos.

Temperatura: Las temperaturas máximas oscilarán entre los 32°C y 34°C y las mínimas entre los 24°C y 25°C. Las sensaciones térmicas máximas estimadas oscilarán entre los 34°C y 35°C.

2.1 CONDICIONES HIDROLÓGICAS ANTECEDENTES



Condiciones hidrológicas antecedentes para el 21/10/2021

CONVENCIONES DE TERMINOS HIDROLÓGICOS

	Lluvias	Lluvias antecedentes intensas o continuas y/o pronóstico de las mismas, las cuales pueden generar crecientes súbitas en los ríos principales y sus afluentes.
	Descenso	Condición de disminución de niveles.
	Ascenso	Condición de aumento de niveles.
	Creciente súbita	Fenómeno natural que se presenta en los ríos de montaña como consecuencia de la ocurrencia de lluvias intensas o torrenciales en zonas de alta pendiente del cauce principal y sus afluentes.
	Tránsito de crecida	Es el desplazamiento de una onda de crecida de aguas arriba hacia aguas abajo de la corriente.
	Creciente por desembalse	Proceso de tránsito del flujo de agua por descarga controlada desde un embalse.
	Inundación	Aumento en los niveles y/o caudales de los cuerpos de agua que superan la capacidad máxima de transporte o modificación de la sección transversal que la reduce, ocasionando el desbordamiento e inundación de sus zonas aledañas.
	Niveles estables	No se presentan fluctuaciones considerables de nivel del cuerpo de agua.



Alerta ROJA

PARA TOMAR ACCIÓN Advierte a los sistemas de prevención y atención de desastres sobre la amenaza que puede ocasionar un fenómeno con efectos adversos sobre la población, el cual requiere la atención inmediata por parte de la población y de los cuerpos de atención y socorro. Se emite una alerta sólo cuando la identificación de un evento extraordinario indique la probabilidad de amenaza inminente y cuando la gravedad del fenómeno implique la movilización de personas y equipos, interrumpiendo el normal desarrollo de sus actividades cotidianas.



Alerta NARANJA

PARA PREPARARSE Indica la presencia de un fenómeno. No implica amenaza inmediata y como tanto es catalogado como un mensaje para informarse y prepararse. El aviso implica vigilancia continua ya que las condiciones son propicias para el desarrollo de un fenómeno, sin que se requiera permanecer alerta.

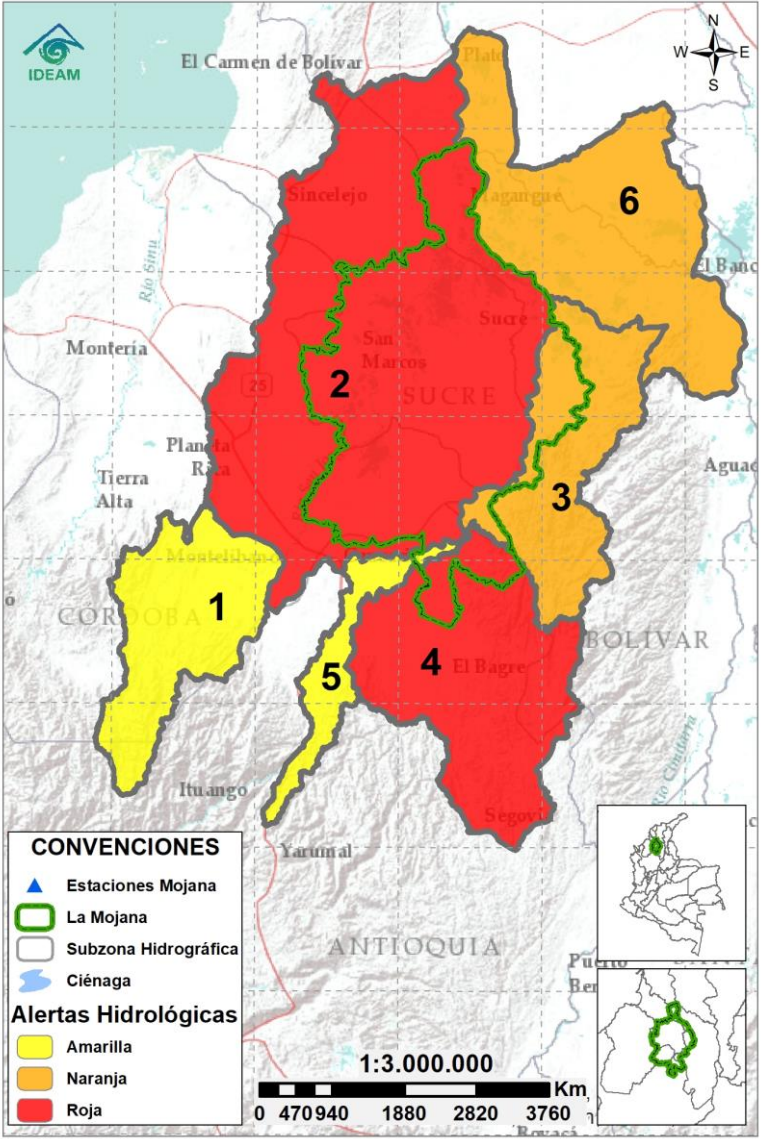


Alerta AMARILLA

PARA INFORMARSE Es un mensaje oficial por el cual se difunde información. Por lo regular se refiere a eventos observados, registrados o registrados y puede contener algunos elementos de pronóstico a manera de orientación. Por sus características pretéritas y futuras difiere del aviso y de la alerta, y por lo general no está encaminado a alertar sino a informar.

SIN ALERTA La información que se suministra se encuentra fuera de los umbrales de alerta.

2.2 CONDICIONES HIDROLÓGICAS ACTUALES

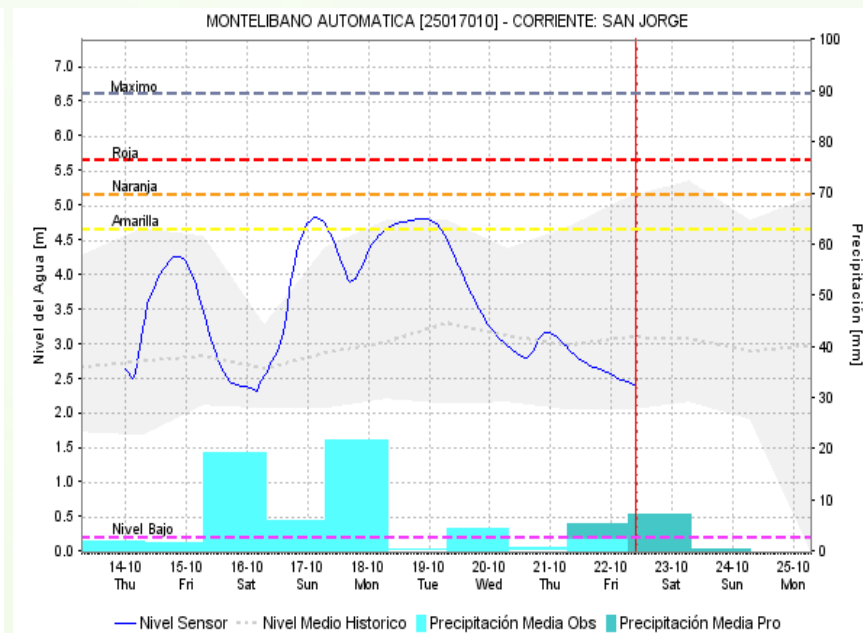
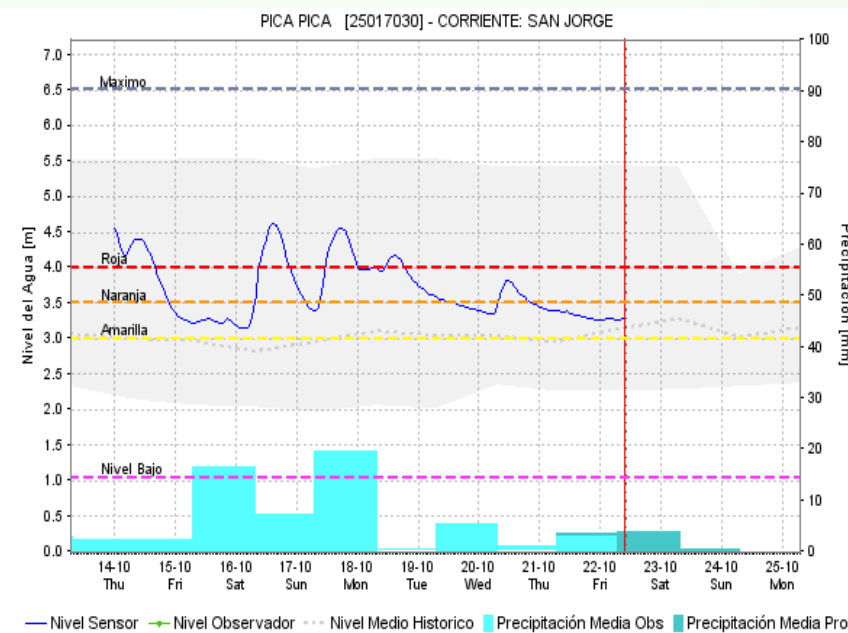
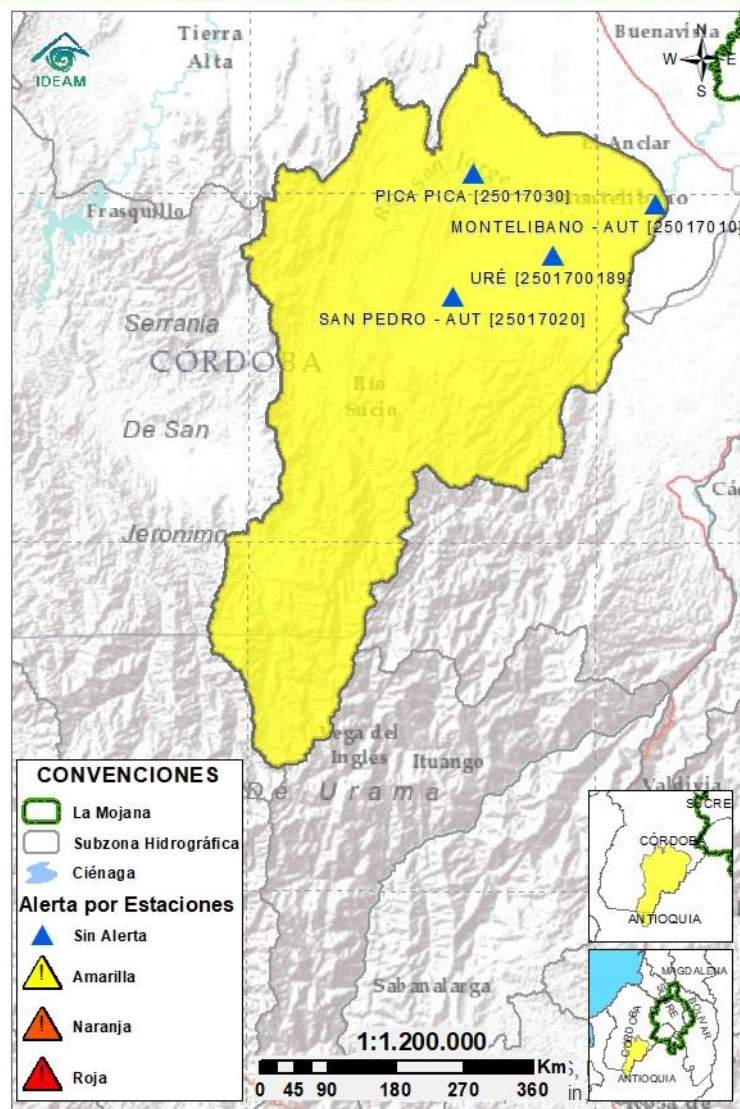


Descripción condiciones hidrológicas: alerta roja el Bajo San Jorge y el Bajo Nechí. En la cuenca baja del río San Jorge se mantienen los niveles altos, en condición de descenso ligero en el tramo Ayapel-Magangué, así como en el sistema de ciénagas y caños asociado. Se prevé que esta condición continúe a lo largo del fin de semana. Se destaca la persistencia de afectaciones por inundación en amplias zonas de La Mojana. Así mismo, se sube a alerta roja el Bajo Nechí y sus aportantes, donde se mantiene el acenso de niveles, comportamiento que predominará a lo largo del fin de semana.

Alerta	Zona Hidrográfica	Subzona o Cuenca Hidrográfica	Condición predominante	Descripción de la alerta hidrológica
	1 Bajo Magdalena-Cauca - San Jorge	Alto San Jorge	Niveles en descenso	Niveles en descenso en el río San Jorge y sus aportantes. No se descartan incrementos ligeros a lo largo del fin de semana.
	2 Bajo Magdalena-Cauca - San Jorge	Bajo San Jorge	Inundación	Persistencia de inundaciones en extensas áreas del Bajo San Jorge, principalmente en los municipios de Ayapel, Majagual, Guaranda, Sucre y San Benito Abad.
	3 Bajo Magdalena-Cauca - San Jorge	Directos al Bajo Cauca-ciénaga La Raya entre el río Nechí y Brazo de Loba	Niveles en ascenso	Ascenso de niveles en el río Cauca (tramo Nechí-Guaranda), y en sus aportantes. Especial atención al río Caribona. No se descartan nuevos incrementos a lo largo del fin de semana.
	4 Nechí	Bajo Nechí y Directos al Bajo Nechí	Niveles en ascenso	Niveles altos en condición de ascenso en el Bajo Nechí. Especial atención durante el fin de semana ante la probabilidad de nuevos aumentos.
	5 Cauca	Directos al Cauca entre Pto. Valdivia y río Nechí	Niveles en descenso	Descenso ligero de niveles en el río Cauca en el tramo Tarazá-Caucasia; condición predominante durante el día. No se descartan nuevos aumentos durante el fin de semana.
	6 Bajo Magdalena	Directos Bajo Magdalena entre El Banco y Plato	Niveles estables	Altos niveles en condición estable en el Bajo Magdalena, en el Brazo de Loba y en el Brazo de Mompós.

Nota 1: Las alertas hidrológicas pueden ser corregidas y/o actualizadas en el futuro. No representa una certificación oficial del IDEAM.
Nota 2: Es probable que los eventos hidrológicos reportados en las alertas emitidas no se estén presentando sobre los ríos principales sino sobre sus afluentes.
Nota 3: El IDEAM recomienda a la población ribereña estar muy atenta al comportamiento de los niveles de los ríos y atender las recomendaciones que la Unidad Nacional de Gestión del Riesgo de Desastres (UNGRD) emita para la implementación de medidas de contingencia ante posibles afectaciones por desbordamientos e inundaciones.

2.2.1 SUBZONA HIDROGRÁFICA DEL RÍO SAN JORGE CUENCA ALTA



Subzona
hidrográfica

Alerta

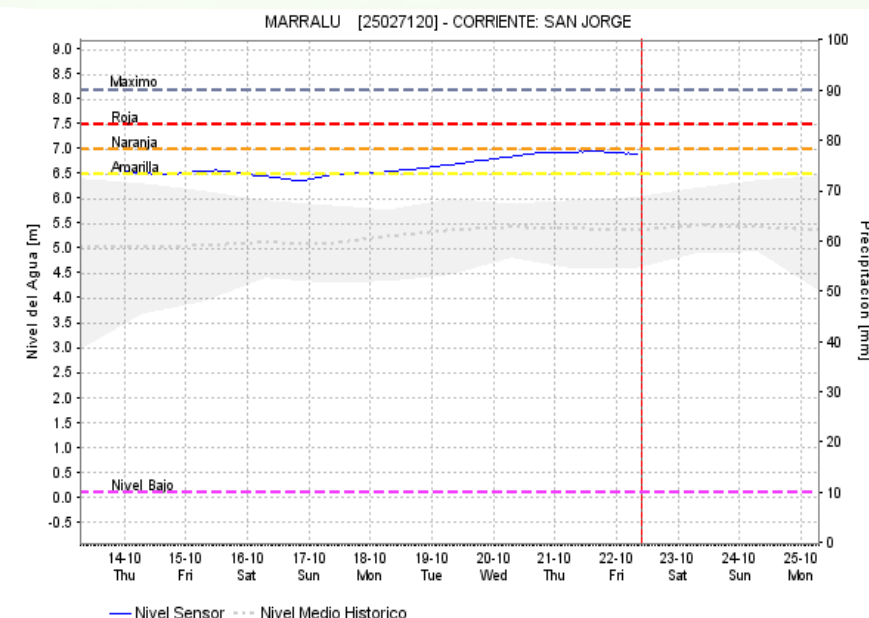
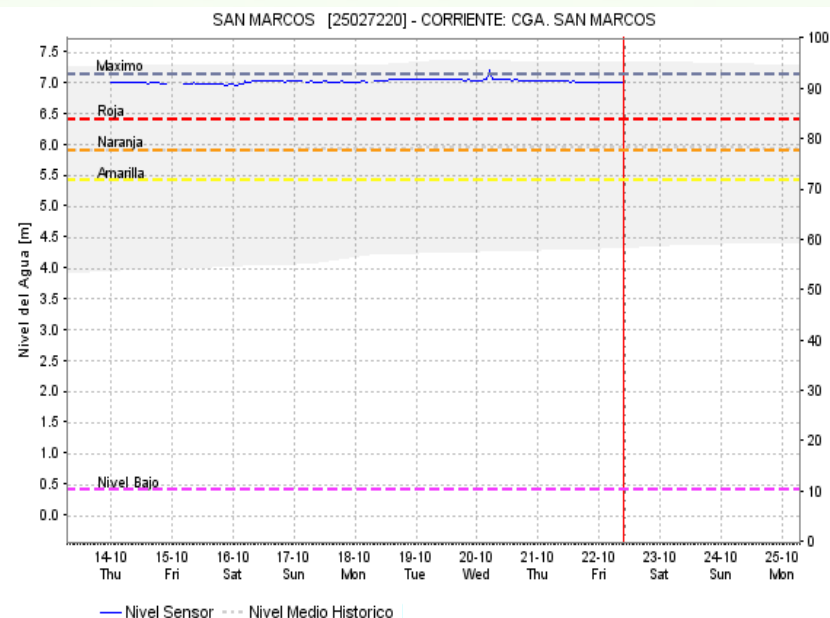
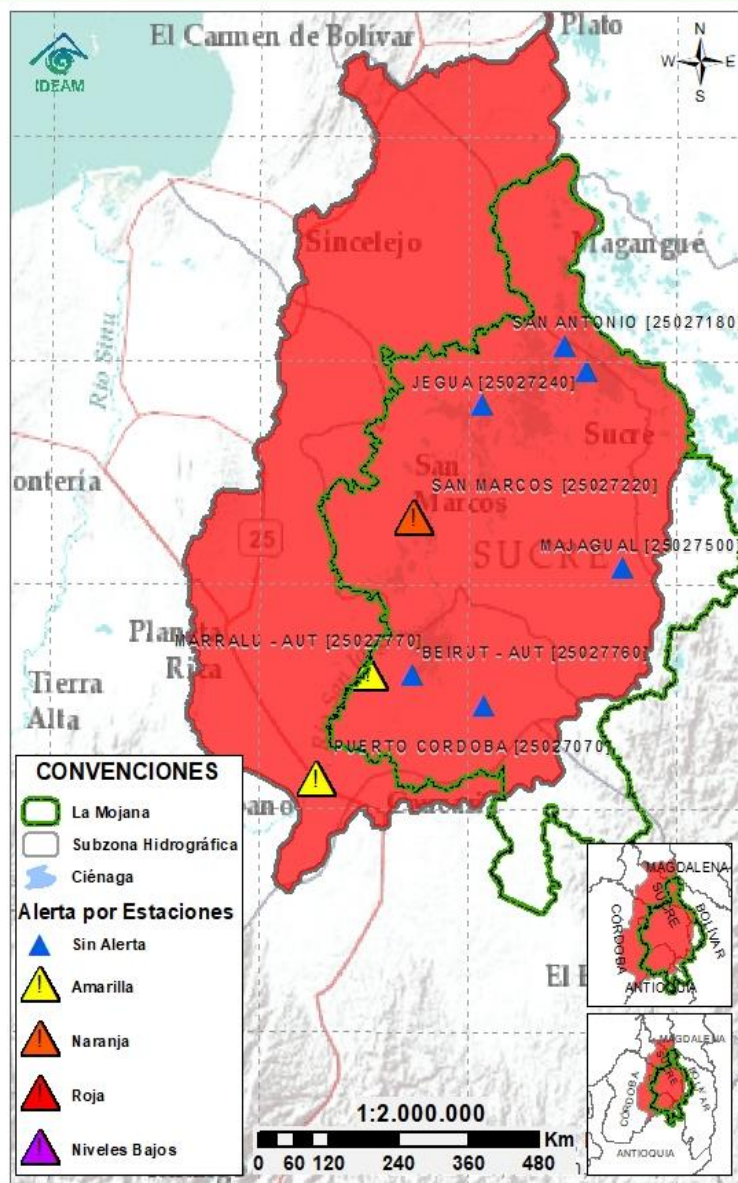
Descripción

Cuenca alta
del río San
Jorge



Persiste el descenso de niveles en el río San Jorge a la altura del corregimiento de Pica Pica y del casco urbano de Montelibano. No se descarta la probabilidad de nuevos incrementos a lo largo del fin de semana.

2.2.2 SUBZONA HIDROGRÁFICA DEL RÍO SAN JORGE CUENCA BAJA



Subzona
hidrográfica

Alerta

Descripción

Cuenca baja
del río San
Jorge

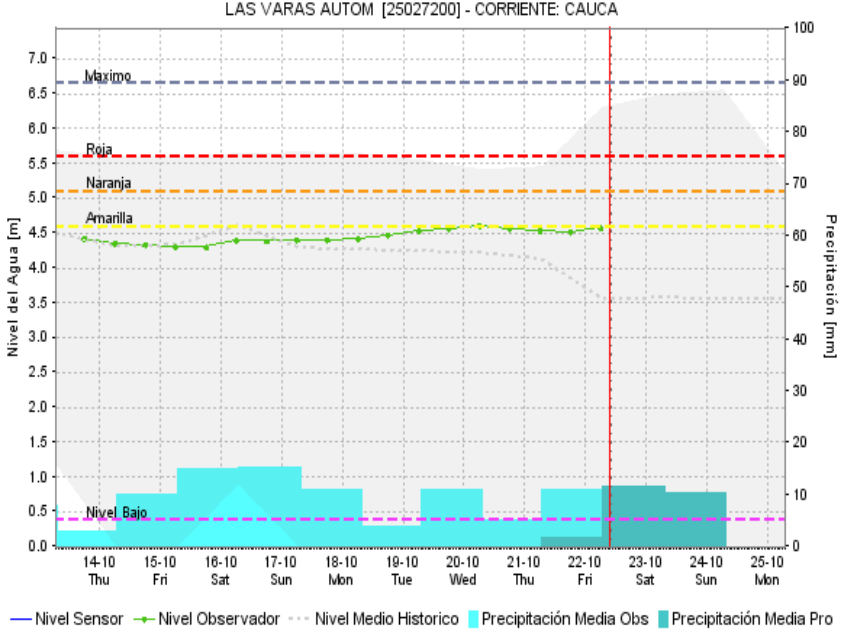
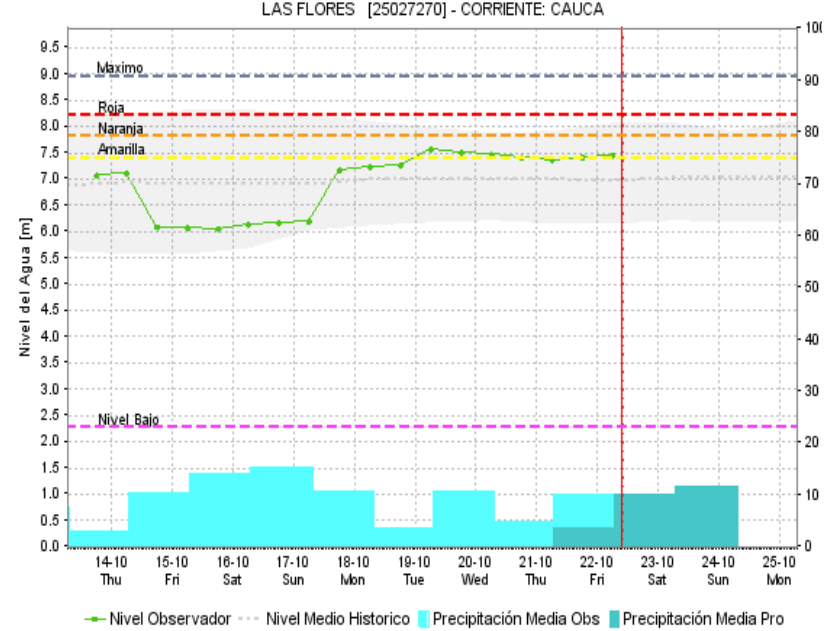
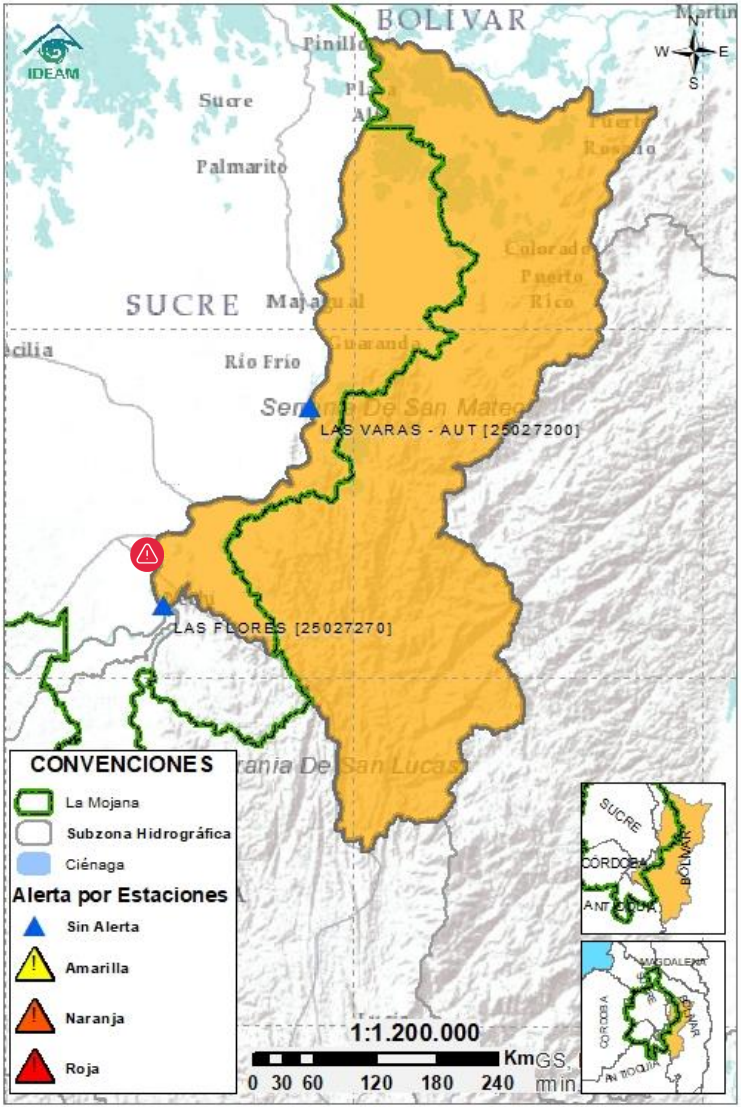


Descenso ligero de niveles en el río San Jorge en el tramo Ayapel-Magangué así como en el sistema de ciénagas y caños de la cuenca baja. Se destaca la persistencia de las inundaciones en la zona, así como la continuidad en la ejecución de obras de contención del ingreso de aguas del río Cauca hacia el Bajo San Jorge, a través del sector Cara de Gato.

Nota:

- 27 de agosto al 22 de octubre: transvase de caudal del río Cauca hacia el Bajo San Jorge, tras el rompimiento del río Cauca en el sector de Cara de Gato (27/08/2021), generando afectaciones por inundación en los municipios de Guaranda, Ayapel, Majagual y San Benito Abad.

2.2.3 DIRECTOS AL BAJO CAUCA - CIÉNAGA LA RAYA ENTRE EL RÍO NECHÍ Y EL BRAZO DE LOBA



Subzona
hidrográfica

Alerta

Descripción

Directos al bajo
Cauca- Ciénaga
La Raya entre el
río Nechí y
Brazo de Loba

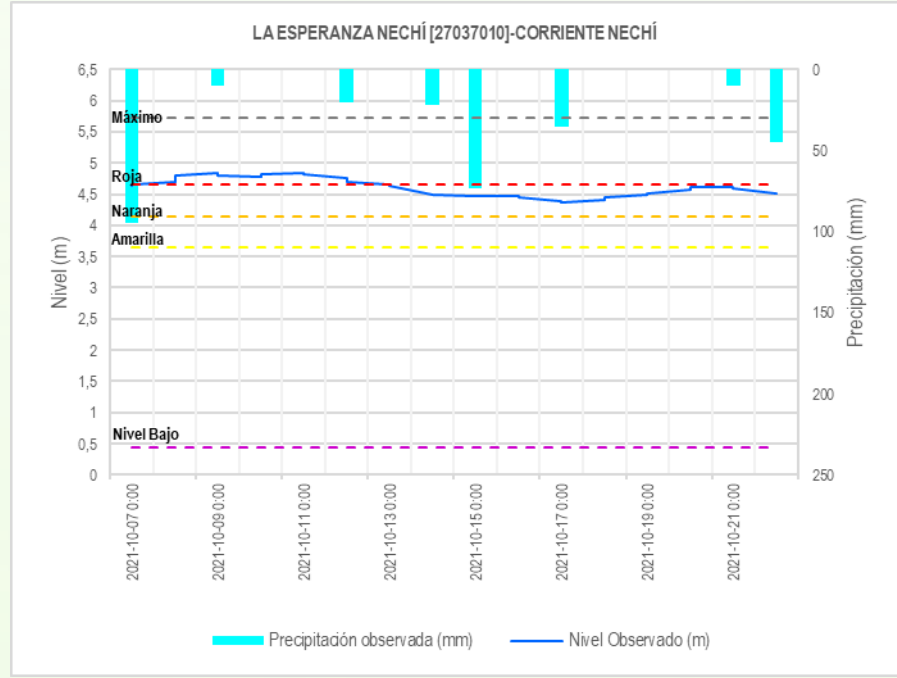
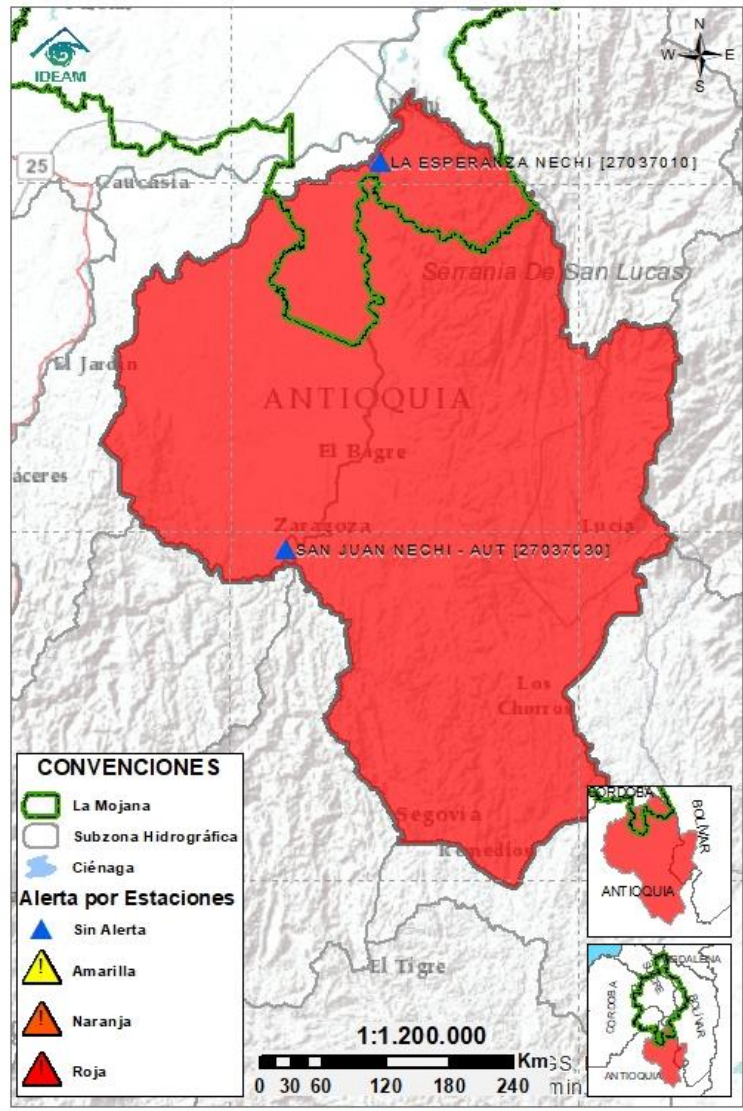



Ascenso de niveles del río Cauca en el tramo Nechí-Guaranda, así como en sus aportantes, especial atención en el río Caribona, comportamiento predominante para el día de hoy. No se descartan nuevos incrementos durante el fin de semana. Se mantiene la alerta roja puntual en el sector de Cara de Gato (San Jacinto del Cauca), donde se presenta trasvase de caudal del río Cauca hacia el Bajo San Jorge.

Nota:

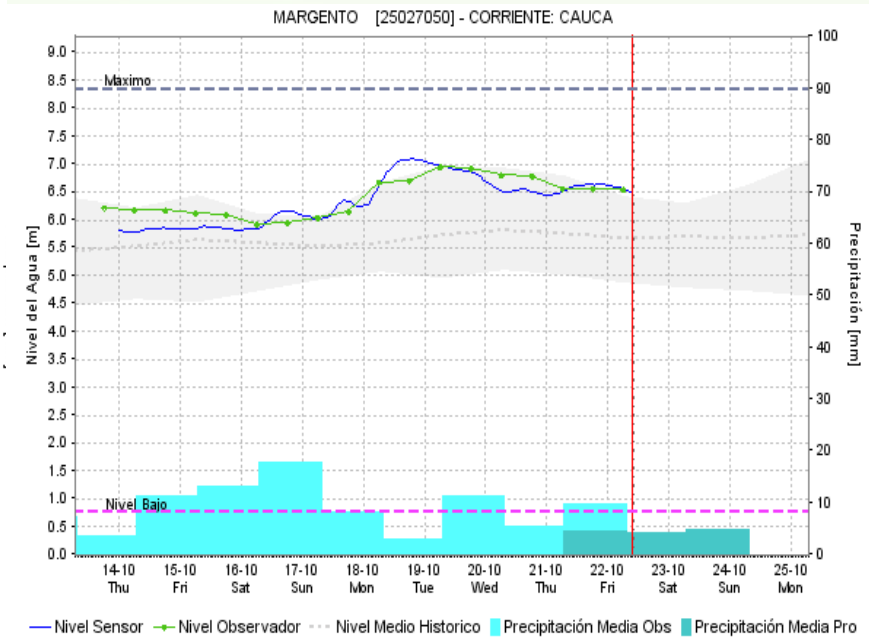
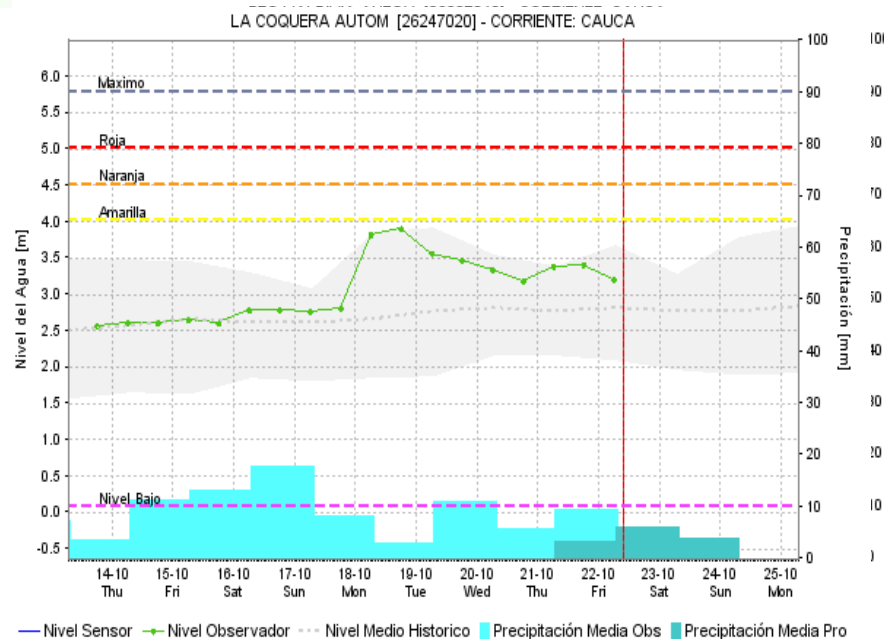
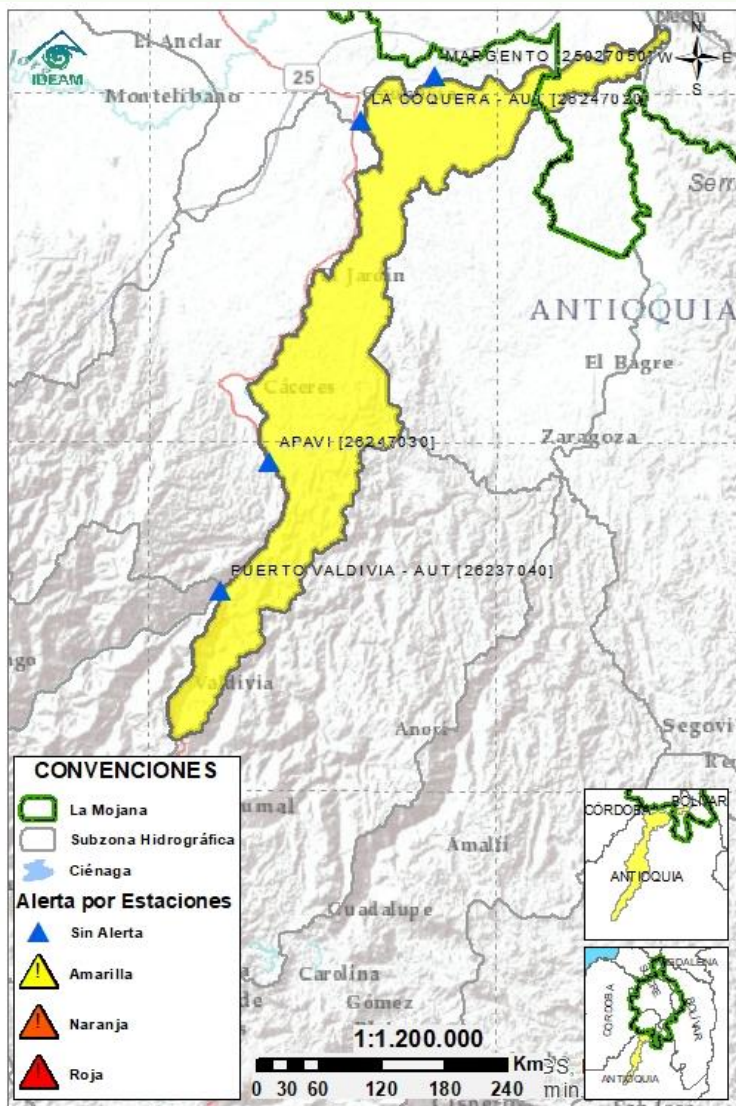
- 27 de agosto: rompimiento del dique por el río Cauca en el sector Cara de Gato (San Jacinto del Cauca), generando el ingreso de agua del río Cauca al Bajo San Jorge.

2.2.4 SUBZONA HIDROGRÁFICA DEL RÍO NECHÍ CUENCA BAJA



Subzona hidrográfica	Alerta	Descripción
Cuenca baja del río Nechí		Se prevé el incremento de niveles en el río Nechí, en el tramo que comprende los municipios de Zaragoza, Cauca, El Bagre y Nechí, así como en sus aportantes. No se descartan nuevos incrementos a lo largo del fin de semana.

2.2.5 DIRECTOS AL CAUCA ENTRE PTO. VALDIVIA Y RÍO NECHÍ



Subzona
hidrográfica

Alerta

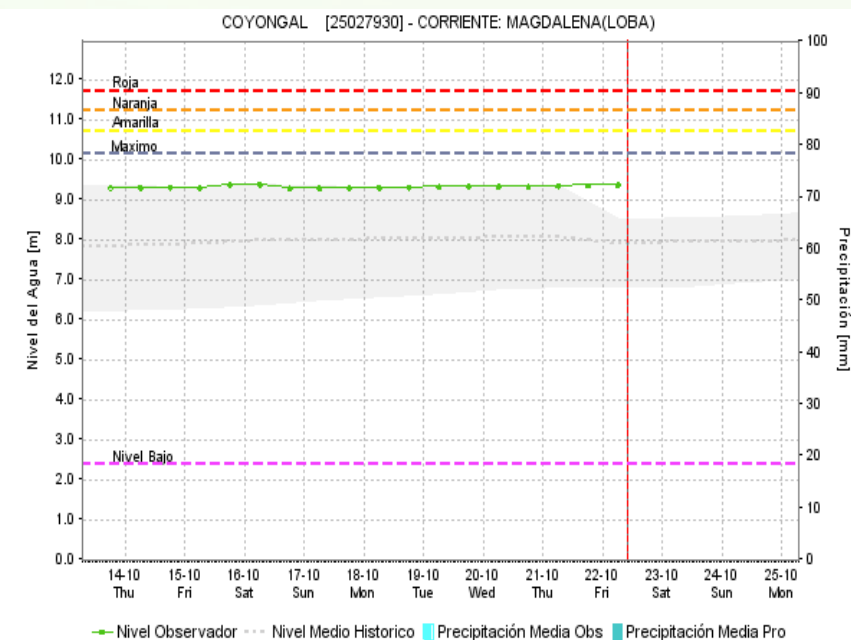
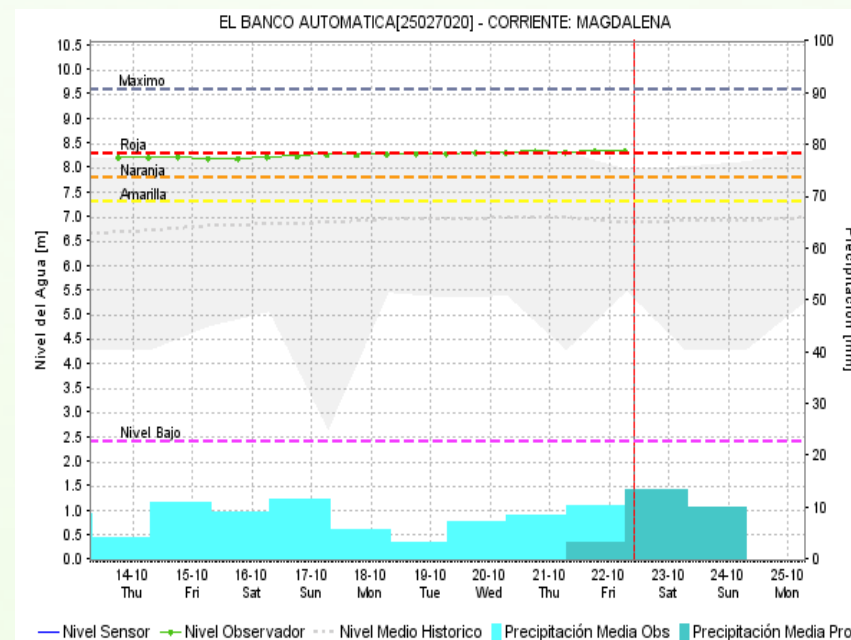
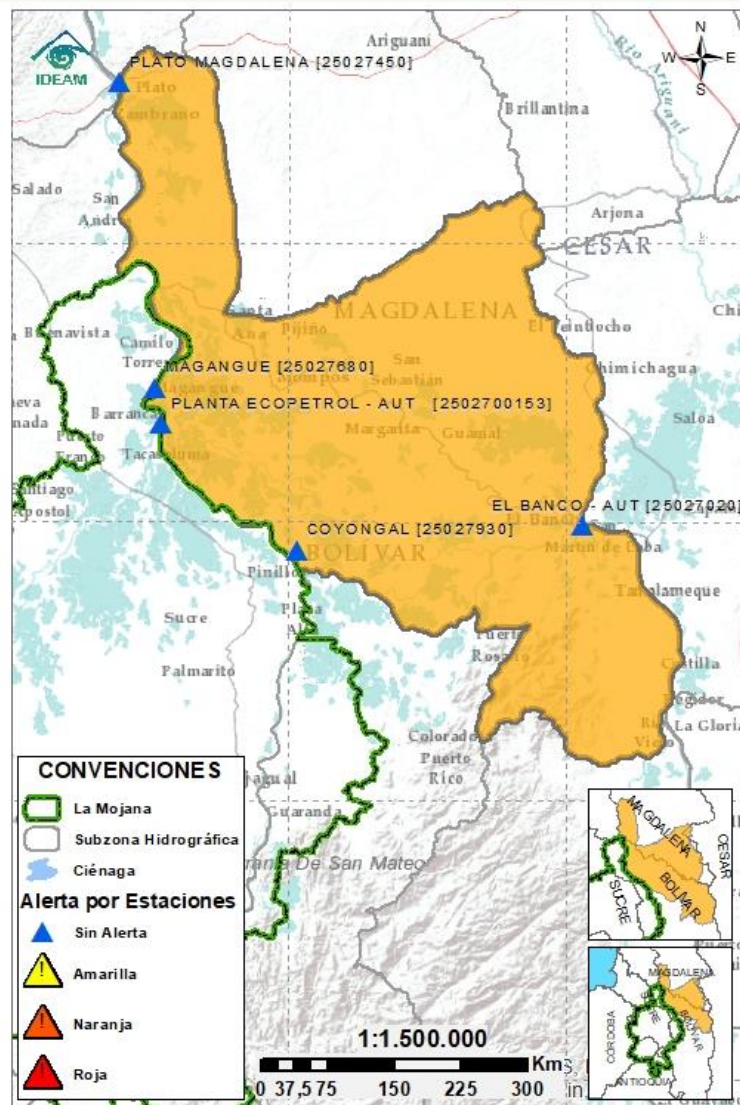
Descripción

Directos al
Cauca entre
Pto. Valdivia y
río Nechí



Ascenso de niveles en el río Cauca en su recorrido por los municipios de Valdivia, Cáceres, Caucasia y Nechí. Se esperan nuevos incrementos en horas de la tarde y noche de hoy y madrugada de mañana.

2.2.6 DIRECTOS AL BAJO MAGDALENA ENTRE EL BANCO Y EL PLATO



Subzona
hidrográfica

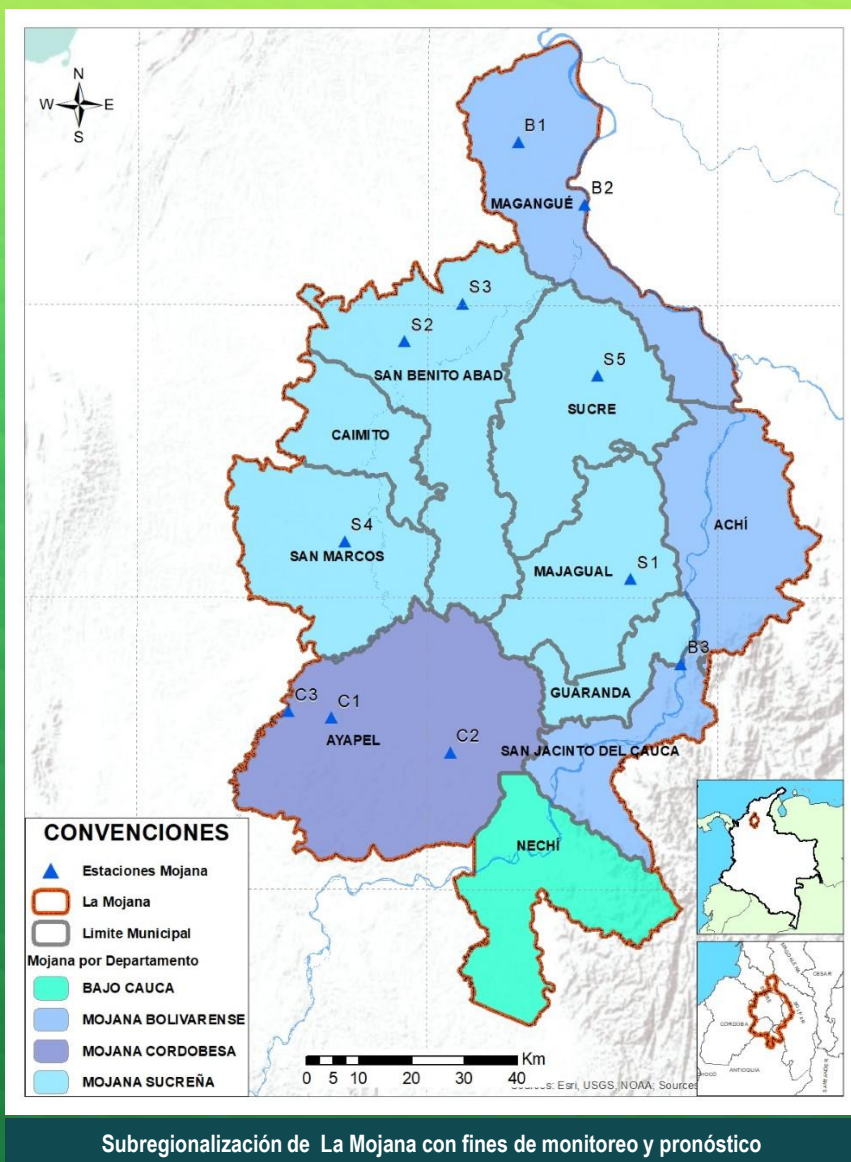
Alerta

Descripción

Directos Bajo
Magdalena
entre el Banco
y el Plato



Persisten niveles altos, en condición estable, en el río Magdalena entre El Banco y Plato, así como en el Brazo de Loba (El Banco San Martín de Loba, Hatillo de Loba, Barranco de Loba y Pinillos) y en el Brazo de Mompós (municipios de Guamal, San Sebastián de Buenavista, Mompós, San Zenón, Talaigua Nuevo, Santa Ana y Santa Bárbara de Pinto), se observan niveles en ascenso. Especial atención en el casco urbano de El Banco, por altos niveles.



Estaciones Meteorológicas Automáticas y Convencionales en la región de La Mojana

Leyenda	Estación	Municipio	Departamento	Tipo	Código
B1	Aeropuerto Baracoa	Magangué	Bolívar	Convencional	25025100
B2	Planta Ecopetrol	Magangué	Bolívar	Automática	250270153
B3	Las Varas	San Jacinto del Cauca	Bolívar	Convencional	25027200
C1	Ayapel	Ayapel	Cordoba	Convencional	25025030
C2	Caño Barro	Ayapel	Cordoba	Automática	13027040
C3	Marralú	Ayapel	Cordoba	Automática	25027770
S1	Majagual	Majagual	Sucre	Convencional	25020340
S2	San Benito Abad	San Benito Abad	Sucre	Convencional	25025180
S3	Santiago Apóstol	San Benito Abad	Sucre	Convencional	25020760
S4	San Marcos	San Marcos	Sucre	Automática	25025340
S5	San Luis	Sucre	Sucre	Convencional	25021370

Horarios de monitoreo y pronóstico de las condiciones meteorológicas





El ambiente
es de todos

Minambiente

EQUIPO DE TRABAJO CRPA LA MOJANA

Elaborado por:

RAFAEL ELÍAS MUNDARAY MAGO, Meteorólogo
LIZETH NATALIA MUÑOZ HERRERA, Hidróloga

Con la colaboración de:

JAIRO LUIS VÉLEZ VARGAS, Profesional SIG
MAYERLIN SANDOVAL ORTEGA, Comunicadora

www.corpomojana.gov.co

Correo Electrónico:

corpomojana@corpomojana.gov.co

Cra. 21 # 21 A – 44 San Marcos - Sucre

Teléfono: (+575) 295 5347

YOLANDA GONZALEZ HERNÁNDEZ,

Directora General IDEAM.

DANIEL USECHE SAMUDIO,

Jefe Oficina del Servicio de Pronósticos y Alertas

www.ideam.gov.co

Correos electrónicos:

servicio@ideam.gov.co,

alertas@ideam.gov.co

Calle 25 d # 96b - 70, piso 3. Bogotá, D.C.

Teléfono: 307 5625 ext. 1334 - 1336.

LILIANA QUIROZ, Directora General de la Corporación para el Desarrollo Sostenible de La Mojana y el San Jorge-CORPOMOJANA.

RAQUEL GARAVITO, Gerente del Fondo Adaptación

JIMENA PUYANA, Gerente Nacional de Desarrollo Sostenible del PNUD

